

תאריך: 28/02/23

## דו"ח אישור מהנדס לעגונים.

לכבוד: אוניברסיטת בר אילן.

כתובת לביצוע: אוניברסיטת בר אילן, מיקומי העיגונים יפורטו בגוף הדוח.

מאת: המהנדס אלון שוקר מ.ר. 21579389.

### הנדון: אישור מהנדס על עיגונים לעבודה בגובה.

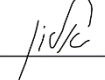
נתבקשתי לבחון את העיגונים הקיימים על גגות וספי חלונות הקבועים באוניברסיטת בר אילן, ביקרתי במקום בליווי אחראי הבטיחות של האוניברסיטה, שוקי אלון ועובדי האוניברסיטה המתמצאים במיקומי העגונים, ועימם נערך הסיור. הסיור התקיים ביום שלישי ה- 14/02/23. אישור זה תקף לכל נק' העיגון בהם בוצע בדיקה ויפורטו בגוף הדוח.

בנקודות שלא יאושרו יתואר אופן הפסילה ואלטרנטיבה נאותה, ראה סימון באדום.

אלון שוקר

מהנדס בניין

מס' רישום: 21579389

חתימה: 

1

אישור זה חל על נקודות העגון המפורטים ל- 5 שנים מיום מסירתו, לאחר 5 שנים יש לבצע הערכת מצב העגונים מחדש, בחינת העגונים/חלודה/התאמה לתקנים חשדים ועוד.  
בכל שינוי או כשל מבני יש לקרוא או להתייעץ עם המהנדס הבודק לבחינת מצב העגון.



## תוכן עניינים

2.....	תוכן עניינים.....	
3.....	בנין 212	1.
3.....	קומה 2	1.1.
4.....	קומה 3	1.1.
4.....	קומה 4	1.2.
6.....	בנין 211	2.
7.....	קומה 2	2.1.
9.....	קומה 4	1.1.
10.....	בנין 109	3.
10.....	גג הבניין	3.1.
11.....	בנין 304	4.
11.....	גג ביניים	4.1.
12.....	בנין הנדסה	5.
12.....	- גג	5.1.
17.....	בנין 1005	4.
17.....	גג הבניין	5.2.
20.....	בנין 1004	5.
20.....	גג הבניין	5.3.
23.....	בנין 1002	7.
23.....	גג הבניין	5.4.
25.....	בנין חינוך	8.
25.....	גג הבניין	5.5.
28.....	בנין חקר המוח	10.
28.....	גג הבניין	5.6.
31.....	מבנה תת"ק	12.
31.....	חדרים פנימיים במבנה	5.7.
31.....	בנין	13.
31.....	גג הבניין	5.8.
32.....	בנין 409	14.
32.....	גג הבניין	5.9.
32.....	בנין בית בגין, 217	15.
32.....	גג הבניין	5.10.
33.....	בנין 403 - 404	16.
33.....	גג הבניין	5.11.
33.....	בנין 411	17.
33.....	גג הבניין	5.12.
34.....	בנין 206	19.
34.....	פנים הבנין	5.13.
34.....	בנין 306	20.
34.....	גג הבניין	5.14.

תאריך: 28/02/23

## 1. בניין 212

### 1.1. קומה 2

- חמישה עוגנים בחדרים 211, 212 צד דרומי.



- 2 עוגנים בחדרים 213, 214 צפוני.



- 3 עוגנים בחדר 202.



- עוגן אחד בחדר 206.

תאריך: 28/02/23



1.1. קומה 3

- 3 עוגנים בחדר 304.



1.2. קומה 4

- עוגן 1 חדר 423.



- 2 עוגנים חדר 419.

תאריך: 28/02/23



- 2 עוגנים חדר 402 .



- עוגן 1 חדר 418. התמונה סופקה ע"י מזמין העבודה.



הנדסה, תכנון, ייעוץ, בדיקות/חוות דעת הנדסיות

אזור מרכז, השרון, שומרון

052-6868129 (אלון)



**אלון שוקר**  
מהנדס בניין/אזרחי  
Civil Engineer

תאריך: 28/02/23

**2. בניין 211**



תאריך: 28/02/23

**2.1. קומה 2**

- 2 עוגנים חדר 207



- 1 עוגנים חדר 205



- 1 עוגנים חדר 211



- 2 עוגנים חדר 214



תאריך: 28/02/23



- 1 עוגנים חדר 215



- עוגן 1 חדר 217.





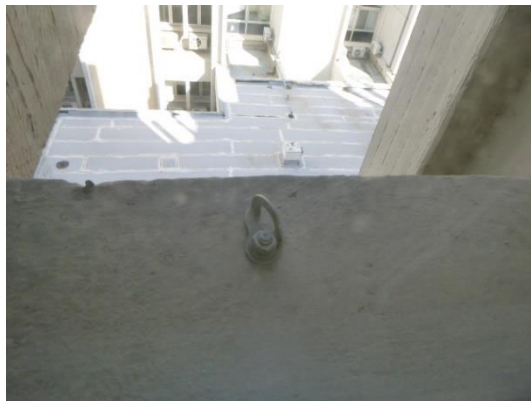
תאריך: 28/02/23

## 1.1. קומה 4

- עיגון בחדר 415.



- 2 עיגונים בחדר 416.



- כל נקודות העיגון שנבדקו תקינות חזקות, הבטון בריא ושלם וללא שחיקה ובליה (ניתן לאשר ל-5 שנים גם את שתי הנקודות שאותרו ע"י מזמין העבודה).



תאריך: 28/02/23

### 3. בנין 109

#### 3.1. גג הבנין

- 8 נקודות עיגון תקינות





תאריך: 28/02/23

- גג תחתון אזור מרפסת נק' עיגון במיקום לא נכון, **אין אישור לשימוש**. יש להתקין קו חיים תקני.



#### 4. בניין 304

##### 4.1. גג ביניים

- נק' ניקוז של העיגון.







תאריך: 28/02/23

## 5. בניין הנדסה

### 5.1. גג -

- 4 עוגנים מרפסת דרומית צד מזרחי.



- 4 עוגנים במעבר דרום מזרחי.



- 4 עוגנים מרפסת דרומית אמצע.





תאריך: 28/02/23



- 4 עוגנים מעבר דרומי בן מרפסות.



- 4 עוגנים מרפסת דרומית צד מערבי.



- 12 עוגנים מעבר דרום מערבי.

תאריך: 28/02/23



- 20 עוגנים היקף חלק צפון מערבי.



- 12 עוגנים מעבר היקף דרום מזרחי.



- 13 עוגנים היקף צד צפון מזרחי.



תאריך: 28/02/23



- 13 עוגנים היקף צד צפוני (מזרחי).





תאריך: 28/02/23



- 16 עוגנים היקף צד צפוני (מערבי).



תאריך: 28/02/23

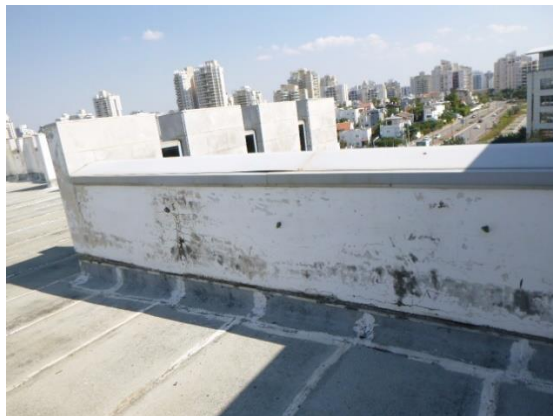
#### 4. בנין 1005

##### 5.2. גג הבנין

- 15 נקודות עיגון ברביע הצפון מזרחי של הגג.



- 9 נקודות עיגון צד מזרחי.



- 2 נקודות עיגון גג ביניים מזרחי.



- 2 נקודות עיגון גג ביניים מערבי.





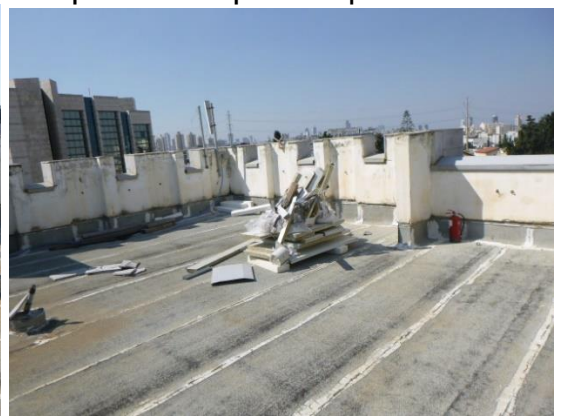
- 4 נקודות עיגון בגגות ביניים דרומיים.



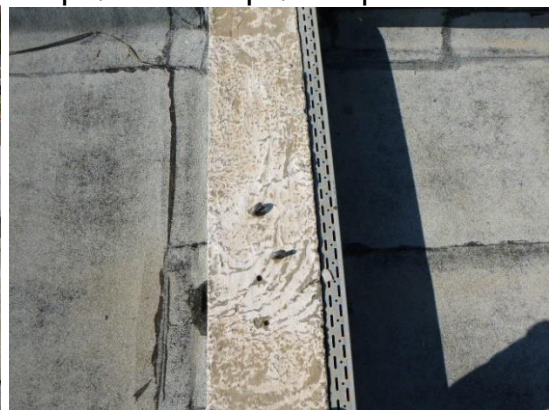
- 5 נקודות עיגון צד מערבי של הגג.



- 15 נקודות עיגון ברביע הצפון מערבי של הגג.



- 4 נקודות עיגון בגג צפוני עליון.



- לידיעה: קיימת סדיקה והתנתקות של טיח ובטון באשורים פזורים בקירות הגג.





## 5. בניין 1004

### 5.3. גג הבניין

- 12 נקודות עיגון ברביע מזרחי של הגג.



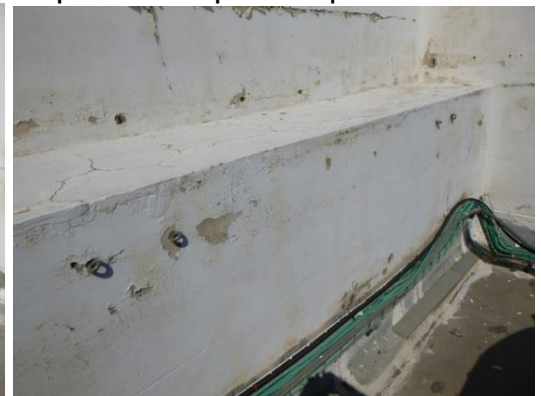
- 12 נקודות עיגון ברביע דרום מערבי של הגג.



תאריך: 28/02/23



- 18 נקודות עיגון בפאה הצפון מערבית של הגג.



- 10 נקודות עיגון בפאה הצפון מזרחית וגרעין הקשחה.



תאריך: 28/02/23



- לא הייתה גישה לגג העליון.

תאריך: 28/02/23

**7. בנין 1002**

**5.4. גג הבנין**

- 11 נקודות עיגון ברביע דרום מזרחי של הגג.



- 7 נקודות עיגון בצד דרומי של הגג.



- 8 נקודות עיגון בצד דרום מערבי של הגג.



- 8 נקודות עיגון בצד צפון מערבי של הגג.



תאריך: 28/02/23



- 10 נקודות עיגון בצד צפוני של הגג.



- לא הייתה גישה לגג העליון.

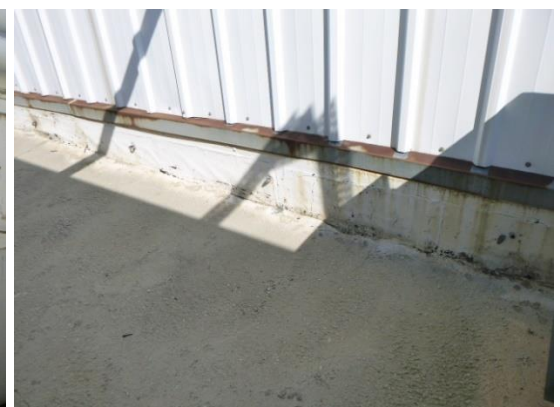
## 8. בניין חינוך

### 5.5. גג הבניין

- 22 נקודות עיגון ברביע דרום מזרחי של הגג.



- 12 נקודות עיגון בצד דרומי של הגג.



- 10 נקודות עיגון בצד דרום מערבי של הגג.



תאריך: 28/02/23



- 10 נקודות עיגון בצד צפון מערבי של הגג.



הנדסה, תכנון, ייעוץ, בדיקות/חוות דעת הנדסיות

אזור מרכז, השרון, שומרון

(אלון) 052-6868129



**אלון שוקר**  
מהנדס בניין/אזרחי  
Civil Engineer

תאריך: 28/02/23



תאריך: 28/02/23

## 10. בניין חקר המוח

### 5.6. גג הבניין

- 20 נקודות עיגון בפאה צפונית.



- 4 נקודות עיגון בפניה צפון מזרחית.



- 2 נקודות עיגון בצד מזרחי דרומי.



תאריך: 28/02/23



- 18 נקודות עיגון בצד מערבי וצפוני.



הנדסה, תכנון, ייעוץ, בדיקות/חוות דעת הנדסיות

אזור מרכז, השרון, שומרון

(אלון) 052-6868129



**אלון שוקר**  
מהנדס בניין/אזרחי  
Civil Engineer

תאריך: 28/02/23





## 12. מבנה תת"ק

### 5.7. חדרים פנימיים במבנה

- 2 נקודות עיגון סמוכות לפתחי מאגרי מים.



- נקודות עיגון תת"ק להנפת מכונות במשקל שלא יעלה על 300 ק"ג למכונה.



## 13. בניין \_\_\_\_\_

### 5.8. גג הבניין

- 3 נקודות עיגון בצד המערבי.





תאריך: 28/02/23

## 14. בניין 409

5.9. גג הבניין

- נקודת עיגון ביציאה לגג.



## 15. בניין בית בגין, 217

5.10. גג הבניין

- 2 נקודות עיגון על הגג.





## 16. בניין 403 - 404

### 5.11. גג הבניין

- נדרש להתקין קו חיים קבוע או זמני בעת העבודה על הגג.  
נקודות העיגון מאושרות לאזור עבודה הסמוך לנקודת העיגון.



## 17. בניין 411

### 5.12. גג הבניין

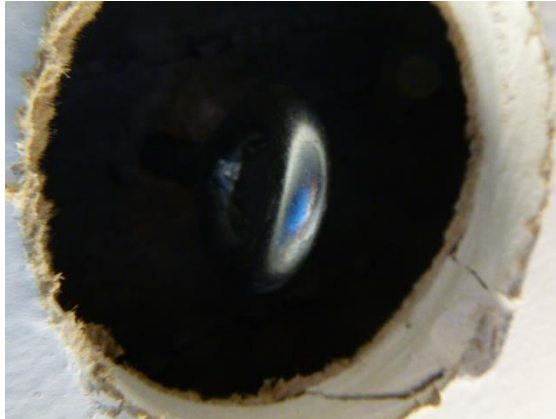
- 2 נקודות עיגון צד צפוני של הגג.



**19. בניין 206**

**5.13. פנים הבנין**

- חדר מעבדה שבקומה 2.



**20. בניין 306**

**5.14. גג הבניין**

- 2 נקודות עיגון על קונסטרוקציית פתח הגג.



- **אין אישור** על נקודות העיגון הממוקמות בקצה עמודון הבולט מגג הבניין ומחובר לפטה בברגים קודחים. על מנת לבצע עבודה על גג זה יש להתקין קו חיים תקני.

