



Bar-Gate

מערכת בקרת כניסה

חוברת הדרכה בקשה להזנת רכב לתארים מתקדמים ותוכניות מיוחדות

למידע נוסף:

איריס כהן, מרכזת תנועה וחניה, iris.cohen1@biu.ac.il

אלי בוזגלו, מנהל מערכת, eli.bouzaglo@biu.ac.il



תוכן עניינים:

ראשית דבר

התחברות למערכת

אופן הכניסה למערכת.

מסך התפריט הראשי.

עמוד התשלום.

עדכון מספר הרכב במערכת.

שינוי רכב.

פתרון תקלות.

קישור למערכת:

<https://bar-gate.biu.ac.il>

כניסה





ראשית דבר

מערכת בקרת הכניסה מאפשרת בקשת אישור כניסה לרכבי סטודנטים הרשומים למסגרות לימוד מסוימות.

חשוב להבהיר מספר נקודות:

אישור כניסת הרכב ניתן רק עד **יומיים** בשבוע.

ימי הכניסה הנבחרים תקפים למשך כל שנת הלימודים ולכן מבחנים או פעילויות המתקיימים שלא באותם ימים, לא יאפשרו כניסה ברכב לקמפוס.

שעות הכניסה לקמפוס, כמעט בכל המקרים, מוגדרות לשעות אחה"צ, כלומר מהשעה 15:30 ואילך בימי חול. לא תתאפשר כניסה לקמפוס בשעות הבוקר, אלא בימי שישי בלבד.

התשלום הינו לשנה אקדמית בלבד. לא יינתן החזר כספי בשל שימוש מופחת או חלקי מכל סיבה שהיא.

לשינויים ושאלות ניתן לפנות למרכזת תנועה וחנייה בדוא"ל.



התחברות למערכת:

אופן הכניסה למערכת.

המערכת מאפשרת בקשת אישור כניסה לרכבי סטודנטים וסטודנטיות הלומדים לתארים מתקדמים ותוכניות מיוחדות (כמצוין [באתר אגף התפעול](#)). אלו שאינם משתייכים לאותן מסגרות לא יוכלו לבקש אישור כניסה.

יש ללחוץ על 'התחברות בעזרת Office 365' לאלו הרשומים במערכות האוניברסיטה.



ייתכנו שינויים קלים בתצוגה הוויזואלית של העמוד, בהתאם לצרכי המערכת.



מדי פעם ייתכן ותעלה דרישה לכניסה באמצעות שם משתמש וסיסמה המשמשים אותך בכניסה למערכות האוניברסיטה.

אוניברסיטת בר-אילן
Bar-Ilan University

היכנס

Israel.Israeli@biu.ac.il
נא להזין את שם המשתמש שלך ב- 365

מה שם המשתמש שלי

הבא

שכחתי סיסמה

הסבר על שם המשתמש והחלפת סיסמה

אפשרויות כניסה

כללי שימוש נאות במערכות המחשוב של אוניברסיטת בר-אילן
...

לאחר הקשת שם המשתמש ישנו תהליך הקשת סיסמה ואימות למערכות האוניברסיטה. יש לפעול בהתאם להנחיות.

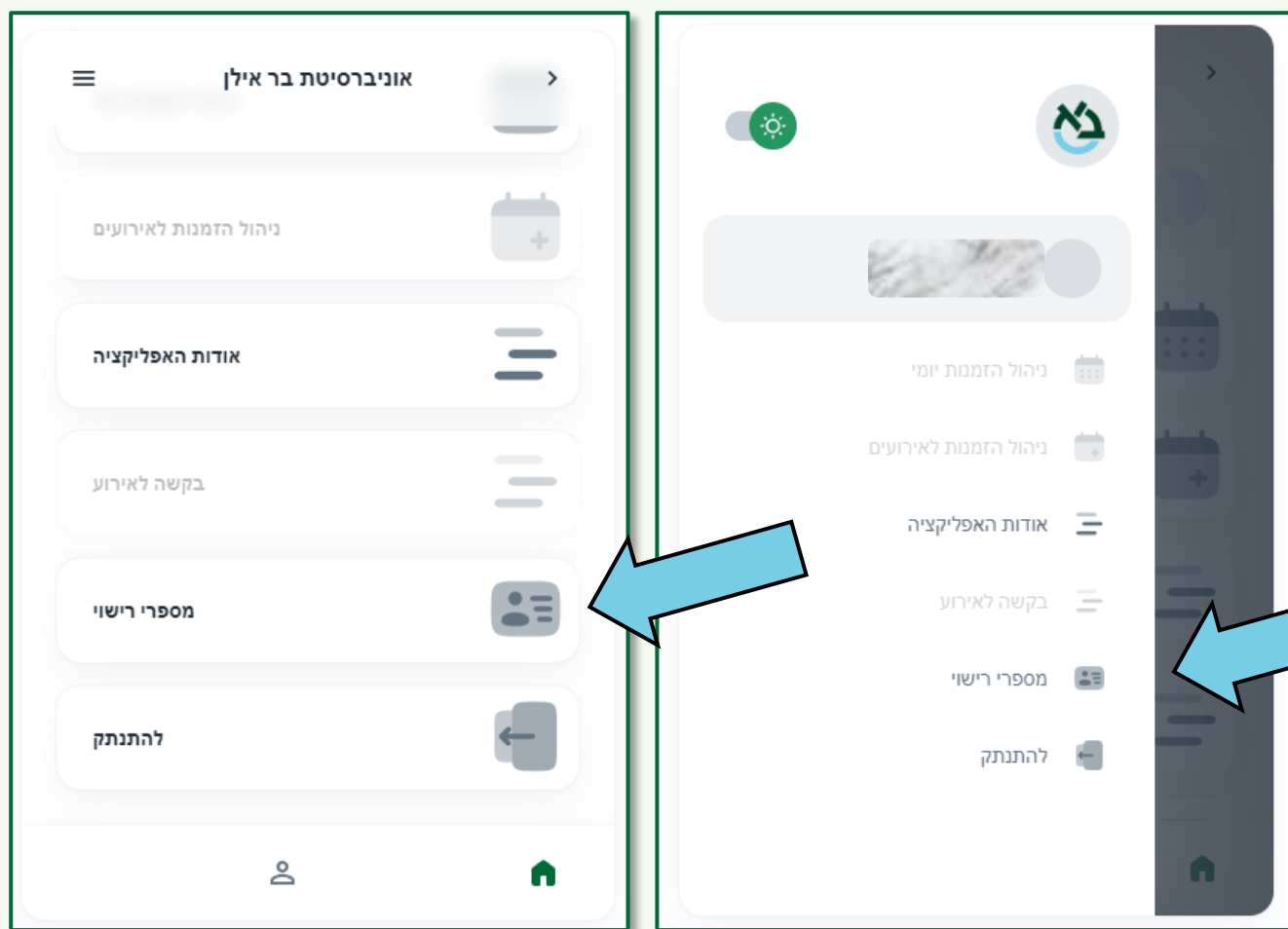
ייתכנו שינויים קלים בתצוגה הוויזואלית של העמוד, בהתאם לצרכי המערכת.



מסך התפריט הראשי

מסך זה (המופיע באחת התצורות הבאות) כולל את כל הממשקים המשויכים למשתמש. המערכת בנויה בצורה בה כל משתמש יראה את המסכים הרלוונטיים לו או לה.

לחיצה על לחצן "מספרי רישוי", מוליכה לדף הרישום של הרכב המשמש אותך לכניסה לאוניברסיטה.



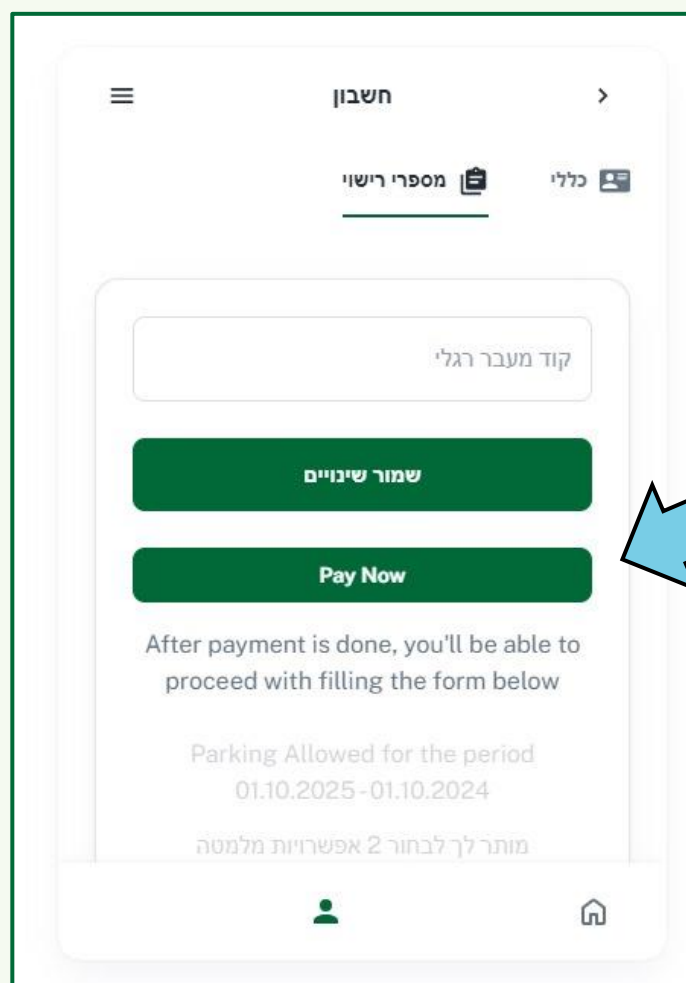


עמוד התשלום

לשונית 'כללי' כוללת את פרטי ההתקשרות שלך. לא צריך להזין נתונים, הם מופיעים אוטומטית.

בלשונית 'מספר רישוי' נדרש להתחיל את תהליך הזנת אישור הכניסה על ידי ביצוע התשלום.

התשלום הוא בכרטיס אשראי בתעריף המוגדר במערכת.



ייתכנו שינויים קלים בתצוגה הוויזואלית של העמוד, בהתאם לצרכי המערכת.



רישום מספר הרכב במערכת

לאחר ביצוע התשלום, תפתח לבחירתך אפשרויות ההזנה של ימי הכניסה.

יש לסמן את ימי השבוע הרצויים במסגרת תוכנית הלימודים. ניתן לבחור לכל היותר שני ימי לימוד בשבוע.

The screenshot shows a mobile app interface for selecting days of the week. At the top, there is a header with a menu icon, the word "חשבון" (Account), and a right arrow. Below the header, the text reads "מותר לך לבחור 2 אפשרויות מלמטה" (You are allowed to choose 2 options below). There are five rows, each with a checkbox and a date range: "יום ראשון 23:59 - 15:30", "שני 23:59 - 15:30", "שלישי 23:59 - 15:30", "רביעי 23:59 - 15:30", and "חמישי 23:59 - 15:30". A blue arrow points to the first checkbox. Below the list is a text input field labeled "מס' רכב" (Vehicle Number) and a grey button labeled "שמור שינויים" (Save Changes). At the bottom, there are icons for a user profile and a home screen.

ייתכנו שינויים קלים בתצוגה הוויזואלית של העמוד, בהתאם לצרכי המערכת.



לסיום התהליך, יש להזין:

(א) את מספר לוחית הרישוי של רכבך, בשדה המתאים.

(ב) לאשר את התקנון.

(ג) ללחוץ על "שמור שינויים".

ייתכנו שינויים קלים בתצוגה הוויזואלית של העמוד, בהתאם לצרכי המערכת.



פתרון תקלות

תקלה	פתרון
אי אפשר לסמן V בתיבת הסימון של התקנון.	יש ללחוץ על הטקסט "מאשר תקנון ותנאי שימוש". בתחתית העמוד של התקנון, מופיע לחצן "אני מסכים" שעליו יש ללחוץ ואז התקנון מאושר.
לא ניתן להיכנס בטלפון הסלולארי לאפליקציה גם לא לאחר הלחיצה על "התחברות בעזרת 365 office".	חלק מהטלפונים הסלולאריים אינם מסונכרנים עם נהלי אבטחת המידע באוניברסיטה (לדוג', אם הטלפון אינו מוגן בסיסמה). במצב זה, מומלץ לבצע את התהליך במחשב בו נעשה שימוש בקמפוס וממוגן בסיסמה. יובהר כי אין חשיבות לקיומה של המערכת בטלפון הסלולארי האישי לעניין כניסת רכבים.